



Plezierig wonen doen we samen!

Woonregels voor De Parel, Molenstraat, Deurne

In een appartementsgebouw waar mensen met elkaar wonen zijn afspraken nodig. Uw burens en andere bewoners zijn dichtbij. Je hoort en ziet elkaar. Gewild of ongewild. Iedereen vindt het fijn om prettig te wonen. Samen wonen betekent dan ook afspraken maken. Deze woonregels zorgen dat u met elkaar prettig en plezierig woont.



Geluid

- Langdurig klussen in de woning? Boren, timmeren en andere klussen die veel geluid maken mag alleen van 08.00 – 22.00 uur. Begint u aan een grote klus? Zeg het even tegen uw burens.
- Zet muziek niet te hard en let ook hier op het tijdstip dat u muziek luistert of speelt. Oefen als het kan met een koptelefoon.
- Loop op sloffen, sokken of schoenen met een zachte zool. Vooral 's avonds.
- Feestje? Vertel het uw burens van te voren.
- Laat kinderen niet in de entreehal of gangen rennen en/of spelen.



Algemene ruimten

- Houd alle algemene ruimten zoals entreehal, lift, trappen en gangen, schoon en leeg.
- Plaats geen persoonlijke spullen, oud papier, fietsen, scooters, afval, grof vuil of rommel in de algemene ruimten. Ook niet op plaatsen waar het lijkt alsof het niet hindert. Houd het hiermee samen netjes en de vluchtwegen vrij voor noodgevallen.
- Versieringen of planten plaatsen of aanbrengen mag alleen na toestemming van Bergopwaarts.
- **Er mag niet gerookt worden in de algemene ruimten. Ook geen e-sigaret.**



Veiligheid

- Houd ongewenste bezoekers buiten de deur. Open geen deur voor onbekenden. Sluit de entree en bergingen altijd goed af. Laat nooit deuren openstaan met een blok ertussen of iets dergelijks.
- Het trappenhuis is een brandcompartiment. Blokkeer daarom nooit deze toegangsdeuren en laat deze deuren nooit openstaan.
- U mag geen gevaarlijke of (licht) ontvlambare stoffen opslaan in uw appartement of berging. Een kleine hoeveelheid wat u gebruikt voor het huishouden mag wel.
- Open vuur zoals bij een BBQ of vuurkorf is in het gehele gebouw niet toegestaan. Ook niet op eigen balkon of appartement.
- Uw appartement heeft rookmelders. Controleer regelmatig of deze nog goed werken. En vervang indien nodig op tijd de batterijen.



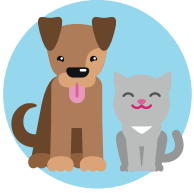
Balkon

- Verzorg uw balkon en maak er iets moois van!
- Hang wasgoed aan de binnenzijde van uw balkon.
- Gooi geen etensresten of afval over uw balkon. Zeker ook ter voorkoming van ongedierte.
- Het balkon mag niet gebruikt worden als hondentoilet.
- Ook is het balkon geen opslagruimte van bijvoorbeeld kratten bier of grof huisvuil.



Raambekleding

- Breng alleen raambekleding aan die voor dit doel bestemd is. Zoals bijvoorbeeld gordijnen, rol- of vouwgordijnen, jaloezieën of lamellen.
- Materialen zoals (plak)plastic, (kranten)papier, lappen stof of vlaggen zijn niet toegestaan. Plak nooit materiaal direct op het buitengevelglas. Dit om te voorkomen dat het glas breekt.



Huisdieren

- Huisdieren brengen veel gezelligheid. Om eventuele overlast te voorkomen mag u maximaal twee huisdieren (honden en/of katten) hebben.
- Katten houdt u binnen en honden houdt u aan een korte lijn als u ermee naar buiten loopt.
- Poept uw hond per ongeluk in het gebouw of op de stoep of parkeerterrein? Ruim dit meteen op.
- Houdt er rekening mee dat sommige mensen bang zijn voor honden.
- Zorg ervoor dat uw huisdier geen overlast veroorzaakt.
- Bedrijfsmatig houden van dieren is niet toegestaan.



Huisvuil afvoer

- Gemeente Deurne haalt het huisvuil op op vaste dagen. Zie hiervoor de kalender op www.mijnblink.nl
- Spoel nooit vette en/of chemische producten via toilet of gootsteen door. Denk hierbij aan jus, (frituur)vet, kattenbakvulling en afvalresten. Dit blijft plakken aan de wanden van het riool en is grote veroorzaker van verstoppingen.



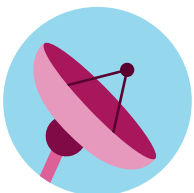
Fietsen, scooters en brommers

- Zet uw fiets en/of scooter in de daarvoor bestemde bergruimte of fietsenrekken.
- Zet de motor van de scooter of brommer uit als u het gebouw binnenkomt.
- U mag een brommer of scooter niet in uw appartement, de algemene ruimtes of op uw balkon zetten.



Parkeerterrein

Parkeren kan op de openbare parkeerplaatsen in de omgeving. U kunt als bewoner een parkeervergunning aanvragen bij de gemeente Deurne.



Schotelantennes

Plaatsen van een schotelantenne of zend- en ontvangstmast mag alleen na overleg en toestemming van Bergopwaarts.

Los het samen op

Stoort u zich aan het gedrag van een medebewoner? Knoop eerst een praatje aan en leg uw ergernis rustig uit. Vaak lost u zo een probleem op. Woonplezier regel je samen. Als u na een gesprek met uw burens nog steeds overlast ervaart, neem dan contact op met een van onze Woonadviseurs.

