

**CHRISTINAPLANTSOEN:**

**Levensloopbestendige woningen  
Tussenwoning - begane grond**

bouwnummer: adres:

87 Christinaplantsoen 22



0 1.250mm 2.500mm

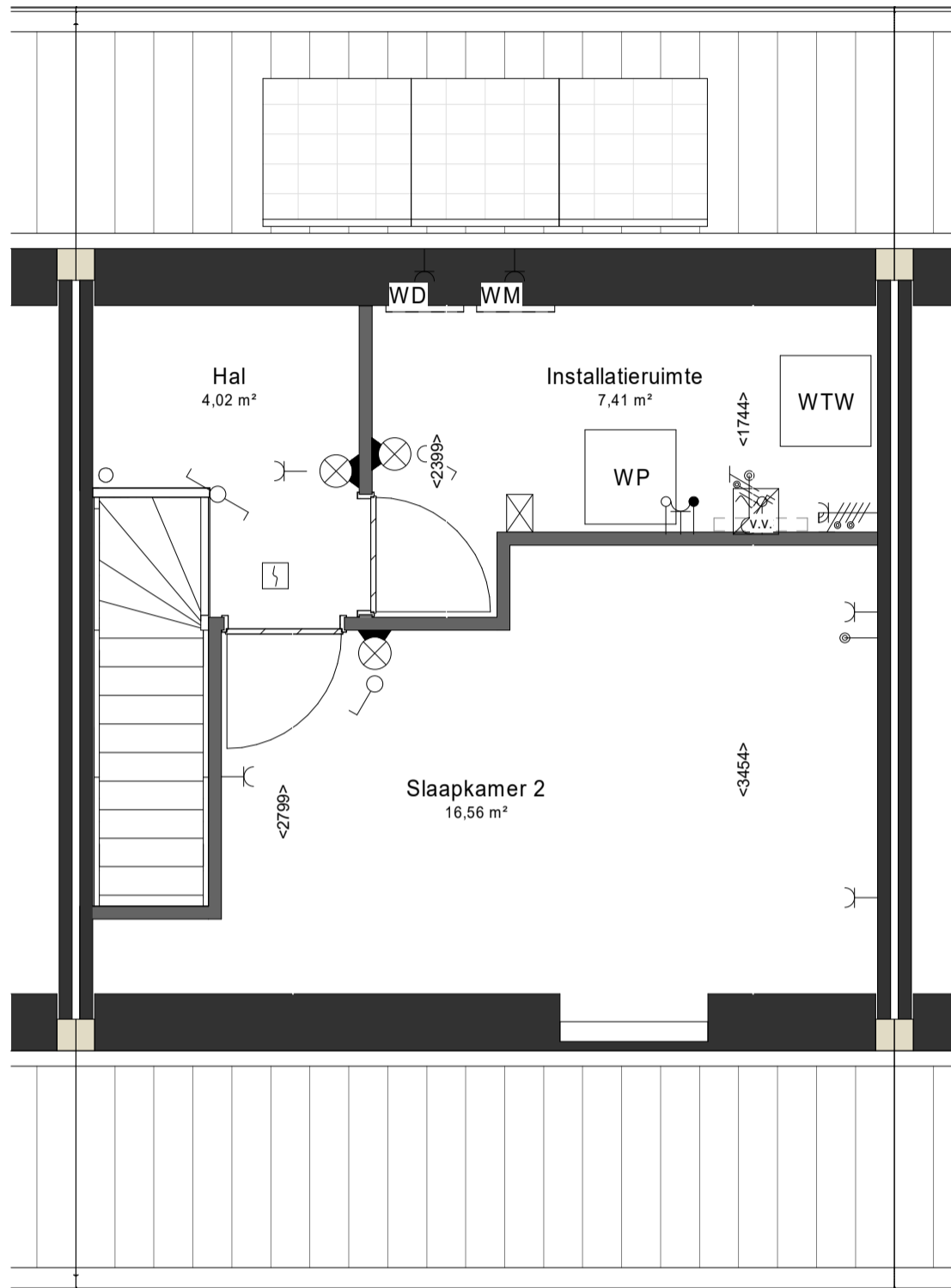
SCHAAL 1:50

Project	DEURNE Christinaplantsoen en Haspelweg 97 won		
Onderdeel	levensloopbest. tussenwon.	Project nr.	56100244
Omschrijving Fase	Definitief Ontwerp	Blad nr.	<b>VH-LLB-0-TSSN</b>
Opdrachtgever	Woningbouwvereniging Bergopwaarts		
Schaal	1:50	Status	DEFINITIEF
		Formaat	A3s
		Datum	22-12-2021
		Revisie	

v.v. = verdeler vloerverwarming

Er worden 3 verhuisfittingen met lamp aangebracht in berging, douche en toilet.

Aan deze tekeningen kunnen geen rechten worden ontleend. De maatvoering is indicatief.



**CHRISTINAPLANTSOEN:**

**Levensloopbestendige woningen  
Tussenwoning - 1e verdieping**

bouwnummer: adres:

87 Christinaplantsoen 22



0 1.250mm 2.500mm

SCHAAL 1:50

Project	DEURNE Christinaplantsoen en Haspelweg 97 won		
Onderdeel	levensloopbest. tussenwon.	Project nr.	56100244
Omschrijving Fase	Definitief Ontwerp	Blad nr.	<b>VH-LLB-1-TSSN</b>
Opdrachtgever	Woningbouwvereniging Bergopwaarts		
Schaal	1:50	Status	DEFINITIEF
		Formaat	A3s
		Datum	22-12-2021
		Revisie	

v.v. = verdeler vloerverwarming

Er worden 3 verhuisfitingen met lamp aangebracht in berging, douche en toilet.

Aan deze tekeningen kunnen geen rechten worden ontleend. De maatvoering is indicatief.