

**CHRISTINAPLANTSOEN:**

**Levensloopbestendige woningen  
Tussenwoning - begane grond**

bouwnummer: adres:  
73 Christinaplantsoen 3

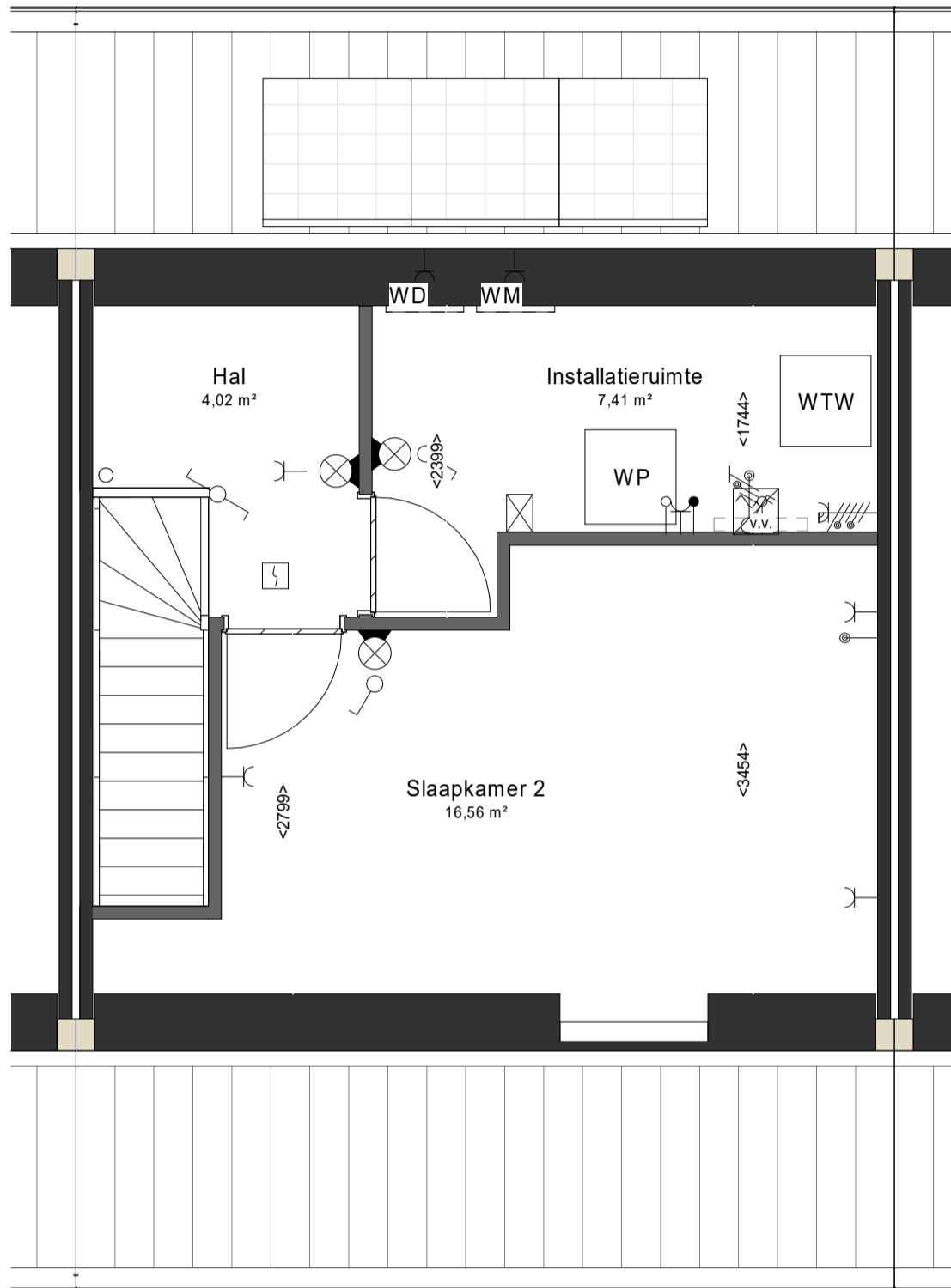


Project	DEURNE Christinaplantsoen en Haspelweg 97 won		
Onderdeel	levensloopbest. tussenwon.	Project nr.	56100244
Omschrijving Fase	Definitief Ontwerp	Blad nr.	<b>VH-LLB-0-TSSN</b>
Opdrachtgever	Woningbouwvereniging Bergopwaarts		
Schaal	1:50	Status	DEFINITIEF
		Formaat	A3s
		Datum	22-12-2021
		Revisie	

v.v. = verdeler vloerverwarming

Er worden 3 verhuisfittingen met lamp aangebracht in berging, douche en toilet.

Aan deze tekeningen kunnen geen rechten worden ontleend. De maatvoering is indicatief.



**CHRISTINAPLANTSOEN:**

**Levensloopbestendige woningen  
Tussenwoning - 1e verdieping**

bouwnummer: adres:  
73 Christinaplantsoen 3



0 1.250mm 2.500mm  
SCHAAL 1:50

v.v. = verdeler vloerverwarming

Er worden 3 verhuisfitingen met lamp aangebracht in berging, douche en toilet.

Aan deze tekeningen kunnen geen rechten worden ontleend. De maatvoering is indicatief.

Project	DEURNE Christinaplantsoen en Haspelweg 97 won		
Onderdeel	levensloopbest. tussenwon.	Project nr.	56100244
Omschrijving Fase	Definitief Ontwerp	Blad nr.	<b>VH-LLB-1-TSSN</b>
Opdrachtgever	Woningbouwvereniging Bergopwaarts		
Schaal	1:50	Status	DEFINITIEF
		Formaat	A3s
		Datum	22-12-2021
		Revisie	